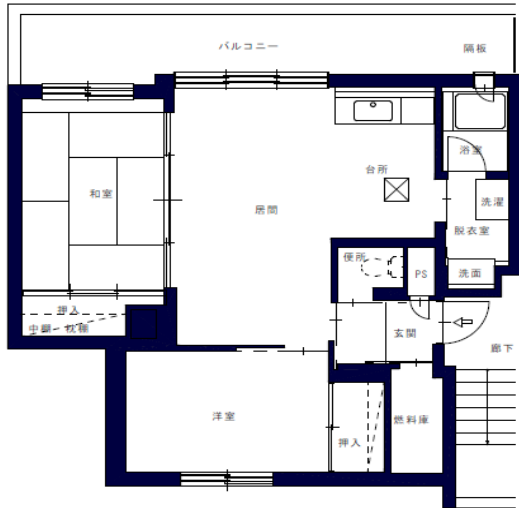


# 一般世帯向住宅 2LDK

## 北栄B団地(新富2丁目2番) ※事故物件

10号棟 301号

4階建 3階 風呂付 エレベーターなし (家族数2人以上)



竣工年 平成2年  
面積 62.4㎡

- |                   |   |
|-------------------|---|
| 1) 風呂             | ○ |
| 2) エレベーター         | × |
| 3) ガス給湯器          | × |
| 4) シャワー           | × |
| 5) 物置             | ○ |
| 6) カーテンレール        | × |
| 7) 共聴アンテナ         | ○ |
| 8) BS接続端子         | × |
| ※ 接続には入居者負担が必要です。 |   |
| 9) 照明器具及び灯油タンク    | × |
| 10) 駐車場           | ○ |
| 11) 24時間換気システム    | × |
| 12) 都市ガス使用        | ○ |
| 13) ストープ          | × |
| (煙突式灯油ストーブ使用可)    |   |

学区 : 信濃小学校・千歳中学校

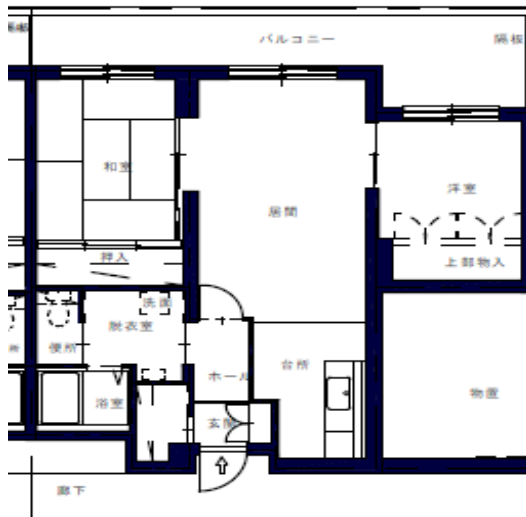
1. 入居資格 : ①千歳市内在住又は勤務場所のある方  
②同居家族のある方 (婚姻予定の方は、入居日までに婚姻をする方)  
③法律で定める収入基準を満たす方  
④市税などに滞納のない方  
⑤現在住宅にお困りの方 (入居しようとする方全員に持ち家がないこと)  
⑥暴力団員でない方
2. 受付 : 入居資格に該当する方は市指定の申込書に記入する  
(添付書類及び持参するもの)  
①身体障害者手帳・精神障害者手帳・療育手帳  
②生活保護の証明等
3. 当選の場合 : 提出していただく書類  
①納税証明書 (市役所第2庁舎1階1番窓口 金額300円)  
②所得を確認できるもの  
所得課税証明書等  
③家賃領収書 (直近月の振込票・記帳後の通帳・家賃帳など)

# 一般世帯向住宅 2LDK 北栄C団地

13号棟 302号

5階建 3階 風呂付 エレベーターあり (家族数2人以上)

竣工年 平成10年  
面積 61.0㎡



- |                   |   |
|-------------------|---|
| 1) 風呂             | ○ |
| 2) エレベーター         | ○ |
| 3) ガス給湯器          | ○ |
| 4) シャワー           | ○ |
| 5) 物置             | ○ |
| 6) カーテンレール        | × |
| 7) 共聴アンテナ         | ○ |
| 8) BS接続端子         | × |
| ※ 接続には入居者負担が必要です。 |   |
| 9) 照明器具及び灯油タンク    | × |
| 10) 駐車場           | ○ |
| 11) 24時間換気システム    | ○ |
| 12) 都市ガス使用        | ○ |
| 13) ストーブ          | × |
| (FF式灯油ストーブ使用可)    |   |

学区 : 信濃小学校・千歳中学校

1. 入居資格 : ①千歳市内在住又は勤務場所のある方  
②同居家族のある方 (婚姻予定の方は、入居日までに婚姻をする方)  
③法律で定める収入基準を満たす方  
④市税などに滞納のない方  
⑤現在住宅にお困りの方 (入居しようとする方全員に持ち家がないこと)  
⑥暴力団員でない方
2. 受付 : 入居資格に該当する方は市指定の申込書に記入する  
(添付書類及び持参するもの)  
①身体障害者手帳・精神障害者手帳・療育手帳  
②生活保護の証明等
3. 当選の場合 : 提出していただく書類  
①納税証明書 (市役所第2庁舎1階1番窓口 金額300円)  
②所得を確認できるもの  
所得課税証明書等  
③家賃領収書 (直近月の振込票・記帳後の通帳・家賃帳など)

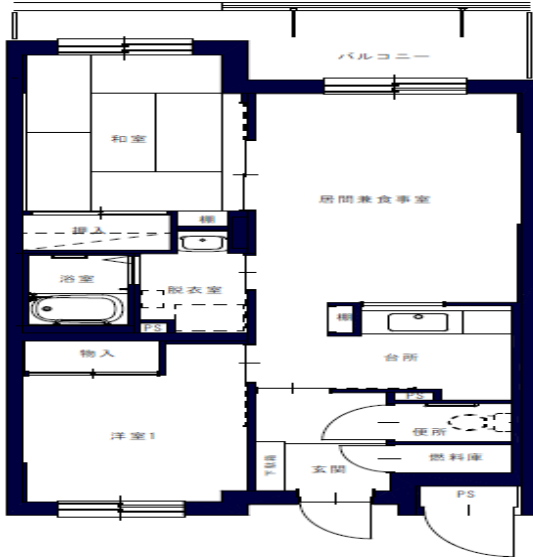
# 一般世帯向住宅 2LDK

## うたり団地(花園4丁目10番) ※事故物件

4号棟 307号

5階建 3階 風呂付 エレベーターあり (家族数2人以上)

竣工年 平成16年  
面積 60.7㎡



- |                       |   |
|-----------------------|---|
| 1) 風呂                 | ○ |
| 2) エレベーター             | ○ |
| 3) ガス給湯器              | ○ |
| 4) シャワー               | ○ |
| 5) 物置                 | ○ |
| 6) カーテンレール            | × |
| 7) 共聴アンテナ             | ○ |
| 8) BS接続端子             | ○ |
| ※ 接続には入居者負担が必要です。     |   |
| 9) 照明器具及び灯油タンク        | × |
| 10) 駐車場               | ○ |
| 11) 24時間換気システム        | ○ |
| 12) 都市ガス使用            | ○ |
| 13) ストープ              | × |
| (ガスストーブ、FF式灯油ストーブ使用可) |   |

学区 : 末広小学校・富丘中学校

- 入居資格 : ①千歳市内在住又は勤務場所のある方  
②同居家族のある方 (婚姻予定の方は、入居日までに婚姻をする方)  
③法律で定める収入基準を満たす方  
④市税などに滞納のない方  
⑤現在住宅にお困りの方 (入居しようとする方全員に持ち家がないこと)  
⑥暴力団員でない方
- 受付 : 入居資格に該当する方は市指定の申込書に記入する  
(添付書類及び持参するもの)  
①身体障害者手帳・精神障害者手帳・療育手帳  
②生活保護の証明等
- 当選の場合 : 提出していただく書類  
①納税証明書 (市役所第2庁舎1階1番窓口 金額300円)  
②所得を確認できるもの  
所得課税証明書等  
③家賃領収書 (直近月の振込票・記帳後の通帳・家賃帳など)

# 一般世帯向住宅 2LDK

## みどり団地(緑町2丁目1番)

1号棟 405号

5階建 1階 風呂付 エレベーターあり (家族数2人以上)

竣工年 平成22年  
面積 61.6㎡



- |                       |   |
|-----------------------|---|
| 1) 風呂                 | ○ |
| 2) エレベーター             | ○ |
| 3) ガス給湯器              | ○ |
| 4) シャワー               | ○ |
| 5) 物置                 | ○ |
| 6) カーテンレール            | × |
| 7) 共聴アンテナ             | ○ |
| 8) B S 接続端子           | ○ |
| ※ 接続には入居者負担が必要です。     |   |
| 9) 照明器具及び灯油タンク        | × |
| 10) 駐車場               | ○ |
| 11) 24時間換気システム        | ○ |
| 12) 都市ガス使用            | ○ |
| 13) ストープ              | × |
| (ガスストーブ、FF式灯油ストーブ使用可) |   |

学区 : 緑小学校・千歳中学校

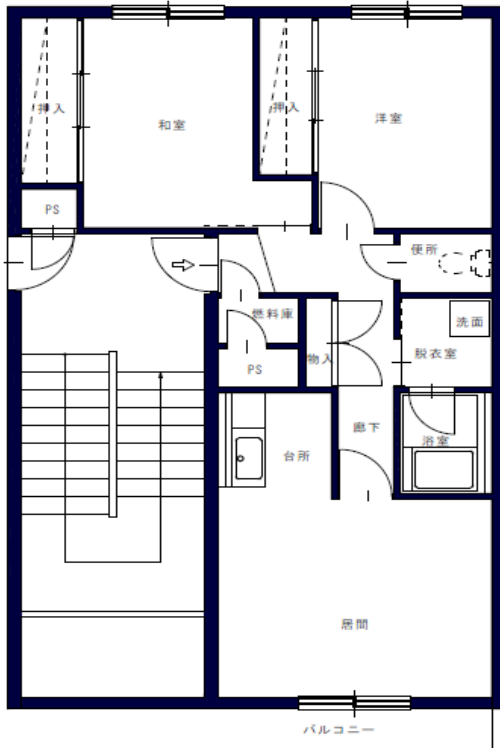
- 入居資格 : ①千歳市内在住又は勤務場所のある方  
②同居家族のある方 (婚姻予定の方は、入居日までに婚姻をする方)  
③法律で定める収入基準を満たす方  
④市税などに滞納のない方  
⑤現在住宅にお困りの方 (入居しようとする方全員に持ち家がないこと)  
⑥暴力団員でない方
- 受付 : 入居資格に該当する方は市指定の申込書に記入する  
(添付書類及び持参するもの)  
①身体障害者手帳・精神障害者手帳・療育手帳  
②生活保護の証明等
- 当選の場合 : 提出していただく書類  
①納税証明書 (市役所第2庁舎1階1番窓口 金額300円)  
②所得を確認できるもの  
所得課税証明書等  
③家賃領収書 (直近月の振込票・記帳後の通帳・家賃帳など)

# 一般世帯向住宅 2LDK

## 湖畔団地（支笏湖温泉番外地）

1号棟 205号

3階建2階 風呂付 エレベーターなし（家族数2人以上）



竣工年 平成6年  
面積 61.1㎡

- |                   |   |
|-------------------|---|
| 1) 風呂             | ○ |
| 2) エレベーター         | × |
| 3) ガス給湯器          | ○ |
| 4) シャワー           | ○ |
| 5) 物置             | ○ |
| 6) カーテンレール        | × |
| 7) 共聴アンテナ         | ○ |
| 8) BS接続端子         | ○ |
| ※ 接続には入居者負担が必要です。 |   |
| 9) 照明器具及び灯油タンク    | × |
| 10) 駐車場           | ○ |
| 11) 24時間換気システム    | ○ |
| 12) プロパンガス使用      | ○ |
| 13) ストープ          | × |
| (FF式灯油ストーブ使用可)    |   |

学区:支笏湖小学校・千歳中学校

- 入居資格：
  - ①千歳市内在住又は勤務場所のある方
  - ②同居家族のある方（婚約予定の方は入居可能日までに入籍をする方）
  - ③法律で定める収入基準を満たす方
  - ④市税などに滞納のない方
  - ⑤現在住宅にお困りの方（入居しようとする方全員に持ち家がないこと）
  - ⑥暴力団員でない方
- 受付：入居資格に該当する方は市指定の申込書に記入・押印する  
（添付書類及び持参するもの）
  - ①身体障害者手帳・精神障害者手帳・療育手帳
  - ②生活保護の証明等
- 当選の場合：提出していただく書類
  - ①納税証明書（市役所第2庁舎1階1番窓口 金額300円）
  - ②所得を確認できるもの  
所得課税証明書等
  - ③家賃領収書（直近月の振込票・記帳後の通帳・家賃帳など）